

PŘESAZENÝ STROMEK

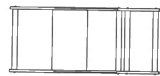


LEGENDA

- DRÁTĚNÉ OPLOCENÍ VÝŠKY 1,0 m
- OCHRANNÉ DOPADOVÉ PLOCHY HERNÍCH PRVKŮ
- HRANICE PŮVODNÍHO DEMONTOVANÉHO DĚTSKÉHO HŘIŠTĚ



STÁVAJÍCÍ VZROSTLÁ ZELEŇ
(LISTNATÉ STROMY)



NOVÉ HERNÍ PRVKY

H12 M1

OZNAČENÍ HERNÍHO PRVKU



DOPADOVÁ PLOCHA Z PRANÉHO KAMENIVA - KAČÍRKU (frakce 2-8 bez hran)



NOVĚ ZATRAVNĚNÉ PLOCHY (pro zátěžový, sportovní trávník)



NOVĚ ZATRAVNĚNÝ DĚLÍCÍ A OCHRANNÝ VAL



DĚLÍCÍ GABIONOVÁ ZÍDKA ZE SKLÁDÁNÉHO KAMENIVA S BETONOVOU DESKOU



ZPEVNĚNÉ PLOCHY ZE ZÁMKOVÉ DLAŽBY



Zodp. projektant	Vypracoval	Kreslil
Ing. HÁČKOVÁ Ivana	HRDLIČKA Jan	HRDLIČKA Jan

Katastrální území: Lovosice [687707], p.č. 1000, 1001		formát	4 x A4
Investor: Město Lovosice, Školní 407/2, 41002 Lovosice		datum	září 2021
akce: DĚTSKÉ HŘIŠTĚ 'OSMIČKA' LOVOSICE		stupeň PD	DPS
D.1.1 Stavebně-architektonická část		zakázkové číslo	H 132-21
výkres: SEKTOR Č.4		archivní číslo	H 132-21
		měřítko:	číslo výkresu:
		1:50	D1.1.05